



カスタムランドセル

♡ 大マチ交換方法 😊

各パーツの名前



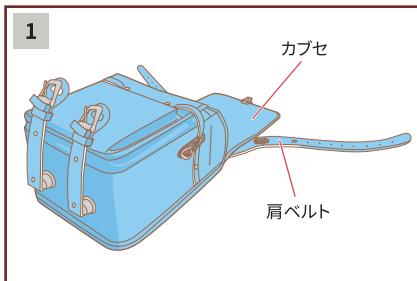
- 1 ファスナー引き手(2個)
※1個は予備です。
- 2 背面
- 3 大マチ(約12.5cm)
- 4 大マチ(約15.5cm)



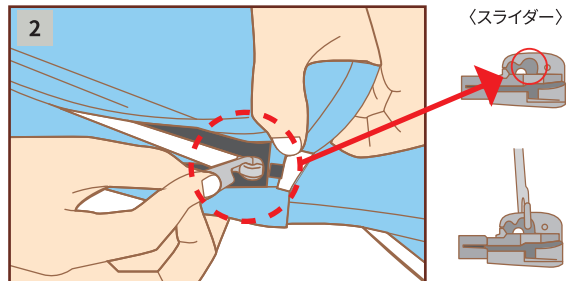
注意

- ※商品お届け時は、約12.5cmマチが装着された状態です。
- ※ファスナー引き手は大マチの交換後、必ず取り外して保管ください。
取り付けのまま使用されると破損や紛失の恐れがございます。
- ※ファスナーが端まで閉じられているか必ず確認してからランドセルをご使用ください。
正しく取り付けず使用されると破損の原因となります。
- ※ファスナーの開閉はまっすぐ進行方向に引っ張るようにしてください。
斜めに無理に引っ張ると破損や変形の恐れがございます。

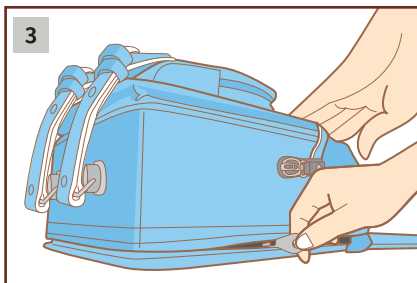
取り外し方法



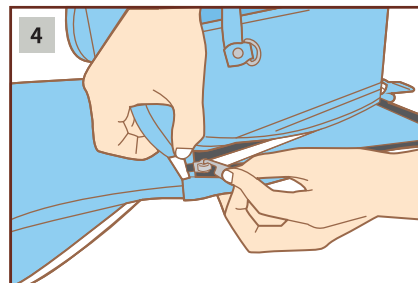
1 肩ベルトを外し、カブセを開ける。



2 スライダーの中央の穴にファスナー引き手を通す。

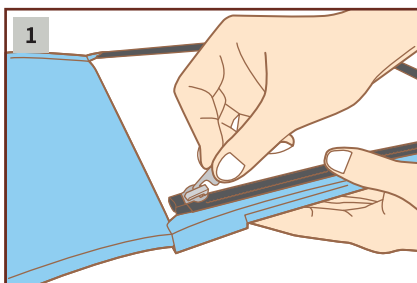


3 ファスナー引き手をねじらずまっすぐに引っ張る。
(無理にねじると破損につながります。)

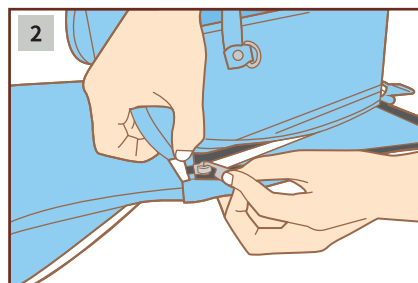


4 端までスライダーを引き、背面と大マチを取り外す。

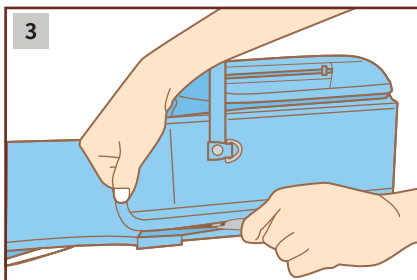
取り付け方法



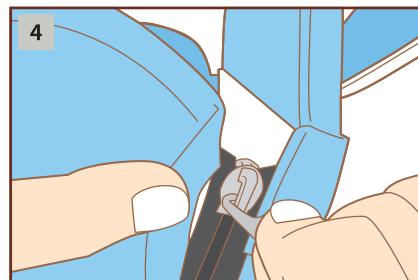
1 スライダーを一番上に上げる。



2 背面のスライダーに、取り付ける大マチのファスナー端を奥までしっかり合わせるように差し込む。



3 内側の生地をはさまないように気をつけながら、スライダーをまっすぐに引っ張りしっかりと端まで閉じる。



4 ファスナー引き手を取り外し、肩ベルトをセットする。